



DOMAINE DES CINQ SENS

AIGUELONGUE - MONTPELLIER MÉDITERRANÉE MÉTROPOLE

DE L'ESSENTIEL AU SENSUEL



“LA VUE, affirme sans réticence
Être le plus distingué des cinq sens
Sans moi, dit-elle, nul n'est heureux
Je suis la lumière de vos yeux

L'OUÏE, qui tendant l'oreille
Affirme être unique et sans pareille
Je suis celle qui vous conte la vie
Une vie terne et sans histoire,
N'est-elle pas triste et dérisoire ?

LE TOUCHER affecté
Riposte comme pour se rassurer
Le simple contact de mes mains
Peut mesurer tous vos besoins

LE GOÛT, l'eau à la bouche
Vient vers nous à la rescousse
On me courtise et on m'envie
Pour cette saveur qui me suit

L'ODORAT calme et réfléchi
Coupe la parole à ses amis
Comment imaginez-vous le bonheur
S'il vient à lui manquer les senteurs ?”

SOUAD HAJRI

Le rapport entre l'architecture et nos 5 sens s'impose naturellement. Progressivement, la vue, l'ouïe, l'odorat puis le toucher nous font percevoir l'objet regardé dans toutes ses dimensions. Le goût, quant à lui, s'exprime de plusieurs façons. Il peut nous ouvrir à l'art de la dégustation ou au goût des belles choses...

No. 1

La ville permet de voir sans être vu et d'être vu sans voir.

Serge Dancy

La vue est probablement le sens auquel nous accordons le plus d'importance. C'est le sens le plus sollicité, celui le plus à même de nous influencer. Notre vie entière dépend de notre vision du monde. Ne dit-on pas broyer du noir ou voir la vie en rose pour décrire notre humeur ? La vue nous permet de voir le monde qui nous entoure, de distinguer les détails, d'apprécier les reliefs, de découvrir les nuances des couleurs...

De la vue naissent mille désirs... Désir de découvrir une ville comme Montpellier, un quartier comme Aiguelongue, une architecture comme celle du DOMAINE DES CINQ SENS...

Un secret a toujours la forme d'une oreille.

Jean Cocteau

L'oreille est le vecteur de toutes les émotions, par elle tout passe : la voix, la musique, les bruits et même le silence.

Avant même de saisir le sens d'une phrase, l'oreille décrypte sa tonalité, empreinte de légèreté, d'impatience, d'inquiétude...

Ici, nous allons prêter oreille à Emmanuel Vierne, architecte du DOMAINE DES CINQ SENS.

Il partage avec nous sa vision de ce projet d'exception niché au cœur du prestigieux quartier Aiguelongue à Montpellier.

No. 3

L'odorat est le sens de l'imagination.

Jean-Jacques Rousseau

Lorsque l'on évoque le sens de l'odorat, l'expression "la madeleine de Proust" nous vient à l'esprit. Les odeurs déclenchent immédiatement de vives émotions. C'est l'histoire de l'héroïne du roman "Du côté de chez Swann" de Marcel Proust, qui se remémore les souvenirs de son enfance rien qu'à l'odeur d'une madeleine à l'heure du thé.

Les empreintes laissées par les odeurs dans notre mémoire sont de formidables réserves d'émotions. Leur pouvoir évocateur est bien plus fort que celui d'une image ou d'un son.

Au DOMAINE DES CINQ SENS, l'espace paysager a été imaginé pour mettre tous vos sens en éveil. Les fragrances de fleurs, les effluves des arbres méditerranéens... vous offrent une expérience olfactive unique.

No. 4

Le goût est le sourire de l'âme.

Léo Ferré

Sucré, salé, amer, âcre, fruité, relevé, épice... la langue française compte des dizaines d'adjectifs pour exprimer le goût et les saveurs dans toutes ses nuances. Les goûts ne se discutent pas, mais ils se cultivent. Chacun d'entre nous a ses préférences, en matière de cuisine, de musique ou encore de déco.

La décoration de votre appartement est également une affaire de goût. Pour créer un style qui vous ressemble et faire de votre habitat un lieu de vie unique, à vous de faire votre sélection grâce à la matériauthèque digitale proposée au showroom Must situé 13 rue Foch à Montpellier.

No. 5

Le toucher n'a pas d'égal.

Jonathan Swift

La caresse du vent sur la nuque, la fermeté d'une poignée de main, un corps parcouru de frissons... Le toucher renseigne sur les formes, les textures... et donne naissance à des sensations tactiles. Il est le sens dont il est le plus difficile de se passer. Plusieurs expressions sont liées au sens du toucher : toucher du doigt son objectif, être touché par une personne, un film ou encore une œuvre d'art...

Au DOMAINE DES CINQ SENS, l'art n'est pas au musée mais au cœur même de la résidence. Il fait partie de votre quotidien, pour vous interpeller, vous surprendre, vous toucher...



LA VUE

C'EST TOUT VU!
MONTPELLIER
FAIT PARTIE DES VILLES
FRANÇAISES PLÉBISCITÉES
POUR SA QUALITÉ DE VIE.
SITUATION GÉOGRAPHIQUE
DYNAMISME ÉCONOMIQUE
ACCÈS À LA CULTURE
RÉSEAUX DE TRANSPORTS...
LA VILLE AFFICHE UN FLORILÈGE D'ATOUTS
QUE LA MÉTROPOLE FAIT PROSPÉRER TOUT
EN LANÇANT DES PROJETS DE DÉVELOPPEMENT AMBITIEUX.



MONTPELLIER MÉDITERRANÉE MÉTROPOLE

L'ARRIÈRE-PAYS

Le nord de Montpellier révèle un arrière-pays au contrefort des Cévennes plein de charme. Vignes, oliviers, garrigue et villages pittoresques composent un paysage sauvage et chargé d'histoire.

LE LITTORAL

Le littoral montpelliérain est une mosaïque de plages de sable fin, d'étangs lagunaires à la faune et à la flore protégées et d'insolites cabanes de pêcheurs qui fleurissent au bord des canaux et du Lez.

MONTPELLIER

*8^{ème} ville de France**

*Riche de 10 siècles d'histoire, Montpellier, 8^{ème} ville de France, attire tous les regards. Sa qualité de vie, la douceur de son climat, son dynamisme économique, la qualité des équipements publics, la pluralité des moyens de transports, ses projets de développement urbain... inscrivent Montpellier dans le palmarès des villes où il fait bon vivre. (*Source: montpellier.fr)*



MONTPELLIER

UNE VILLE MILLÉNAIRE...

Montpellier séduit tant par la beauté médiévale de son centre-ville que par les constructions signées par les plus grands architectes internationaux contemporains. La culture y tient une place importante.

De nombreux festivals de danse, musique, cinéma et théâtre, des expositions d'art de renommée internationale animent la ville 365 jours par an.

MONTPELLIER

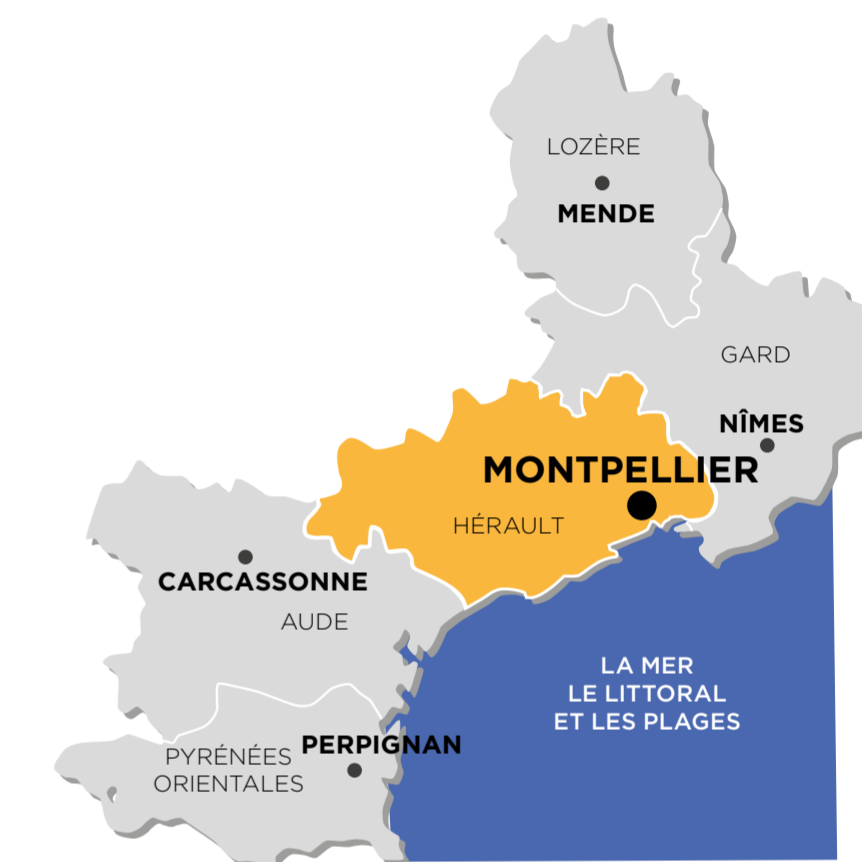
TOURNÉE VERS L'AVENIR...

Depuis près de 25 ans, Montpellier connaît un essor considérable, d'un point de vue économique mais aussi démographique puisque la ville affiche la plus forte croissance nationale. Avec plus de 258 000 habitants, Montpellier est désormais la 8^{ème} ville de France.

C'est aussi une Smart City, une cité du futur qui respecte l'environnement, préserve ses ressources tout en développant des opportunités de croissance par l'innovation.

Avec plus de 300 nouveaux arrivants par mois**, Montpellier fait sensation...

**Source : montpellier3m.fr



En quelques chiffres...

31 communes

regroupées dans la métropole

650 000 habitants

dans l'aire métropolitaine,
dont 43% de moins de 30 ans

70 000 étudiants

dont 15% d'étrangers

5^{ÈME} CHRU de France,

1^{er} établissement de santé en Languedoc-Roussillon
et faculté de Médecine réputée
dans le monde entier

1^{ÈRE} croissance démographique

en France

5^{ÈME} site français

dans le domaine de la recherche

1 100 entreprises TIC*

Métropole labellisée French Tech
*Technologies de l'information et de la communication

AIGUELONGUE

En toute quiétude...

Si vous souhaitez vivre au calme, dans un quartier entouré d'espaces verts, sans pour autant vous éloigner de la ville, le quartier Aiguelongue est une destination de premier choix.

UN SENTIMENT DE CAMPAGNE AVEC TOUS LES AVANTAGES DE LA VILLE

Au calme, grim pant sur une colline de verdure, Aiguelongue perpétue le charme méridional de la capitale languedocienne. Situé au nord-est de Montpellier et connecté à son cœur historique grâce à la ligne 2 du tramway, le quartier présente une autre facette de la ville. Le parc Méric, les nombreux espaces verts préservés, la proximité des rives du Lez lui donne des faux-airs de campagne. Écoles, commerces, centres commerciaux, équipements sportifs... tout est à proximité ! En tramway, la place de la Comédie est à 5 minutes et Odysseum à moins de 10 minutes.



Parc du Domaine de Méric



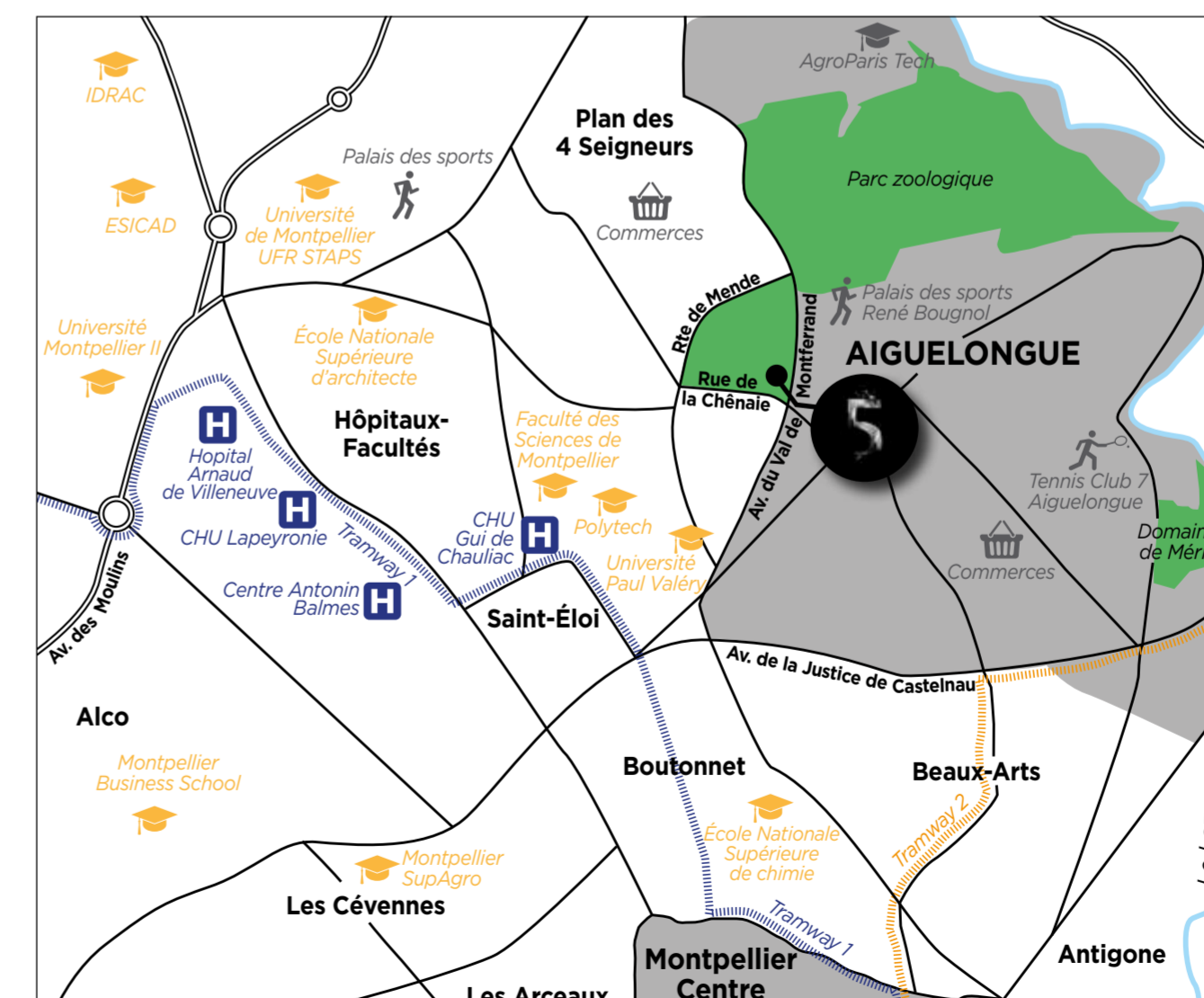
AIGUELONGUE QUARTIER PRÉFÉRÉ DES MONTPELLIÉRAINS

Infos pratiques

- 10 000** habitants à Aiguelongue
- 8** centres hospitaliers à proximité
- LIGNE 2** du tramway à proximité
- GARE** à 15 min
- AÉROPORT** à 20 min
- ACCÈS AUTOROUTE** à 15 min
- LITTORAL ET PLAGES** à 25 min
- ZOO DU LUNARET** à proximité
- TOUS COMMERCES** à proximité

À deux pas du centre historique de Montpellier, ce quartier résidentiel est un véritable refuge au cœur de la ville.

Entouré d'anciens domaines aux murs de pierres et de nombreux îlots de verdure, c'est un emplacement prisé et recherché. Chacun y trouve le calme et l'intimité qu'il recherche tout en conservant la proximité avec la ville.



À proximité

Plus de 45 000 étudiants* dans le quartier Hopitaux-Facultés :

- (*Source : Ardenne)
- Université Paul Valéry Montpellier III
 - UFR Staps université de Montpellier
 - Faculté des Sciences de Montpellier
 - Faculté de médecine
 - Polytech
 - IAE (Institution d'Administration des Entreprises)
 - École Nationale Supérieure d'Architecture

Santé

- CHU Lapeyronie
- CHU Guy de Chauillac
- Hôpital Arnaud de Villeneuve

Équipements Sportifs

- Palais des Sports
- Tennis Club

Côté nature

- Parc zoologique
- Domaine de Méric



הווייז לויז

L'ouïe s'exerce d'une manière passive et d'une manière active :
il y a entre ces deux modes la même différence qu'entre entendre
et écouter. La nature, qui ne nous a donné qu'un seul organe pour
la parole, nous en a donné deux pour l'ouïe, afin de nous apprendre qu'il
faut plus écouter que parler.

DOMAINE DES CINQ SENS

MONTPELLIER - AIGUELONGUE

Une partition aux formes sensorielles...

UNE ARCHITECTURE aux notes harmonieuses

Ce projet est conçu comme un clin d'œil au courant Bauhaus, précurseur de l'architecture moderne et du design. Un style épuré et fluide pour une architecture au diapason.

UNE VISION MÉDITERRANÉENNE DE L'ARCHITECTURE MODERNE





Le DOMAINE DES CINQ SENS est une résidence qui s'intègre en douceur à son environnement, au cœur d'un espace boisé classé. Répartie en 4 bâtiments, elle propose des appartements du studio au 4 pièces. L'architecture contemporaine est soulignée par des formes courbes pour alléger les volumes et apporter de la fluidité. À l'intérieur, l'aménagement de l'espace est fonctionnel et propose de beaux espaces à vivre prolongés par de larges terrasses.

LA LUMIÈRE EN NOTE MAJEUR

L'apport de lumière naturelle est un élément essentiel pour un bien-être au quotidien. La conception de la résidence a été pensée afin que chacun puisse profiter d'une belle luminosité et d'une vue dégagée sur le parc boisé classé. Chaque appartement dispose de grandes baies vitrées qui éclairent généreusement les pièces de vie. Tout en continuité, le séjour se prolonge par une vaste terrasse pour savourer pleinement les faveurs du climat méditerranéen.



5 Sens pour 5 espaces paysagers :

- 
La Place aux Couleurs
 Ici, on en prend plein la vue ! Une sculpture contemporaine se mêle aux couleurs du parc classé.
- 
Le Bois des Parfums
 Fermez les yeux et respirez ! Mille et une effluves se distillent de ce jardin : lavande, thym, eucalyptus, senteurs boisés...
- 
L'Harmonie du Soir
 Écoutez le bruissement du feuillage des saules sous la caresse de la brise et du vent... Vivez une expérience sensorielle.
- 
Tapis de fleurs à croquer
 Du rouge, du jaune, du violet... Une harmonie de fleurs aux variations de couleurs qui mettent l'eau à la bouche...
- 
Douceur Sensorielle
 Caressez de la paume de sa main l'écorce du grand cèdre majestueux, c'est découvrir l'incroyable richesse de l'univers végétal.

DOMAINE DES CINQ SENS

MONTPELLIER - AIGUELONGUE

Une architecture sensuelle porteuse d'émotions...PAROLES
D'ARCHIS*Emmanuel Vierne*

Architecte associé à l'Atelier Antoine Garcia-Diaz, Emmanuel Vierne exerce sa passion pour l'art de construire depuis plus de 15 ans. Diplômé de l'École Nationale d'Architecture de Montpellier, il a mis son expertise et sa créativité au service du DOMAINE DES CINQ SENS. Il partage avec nous sa vision du projet.

”

“L'objectif premier de la conception a été de s'immerger en douceur dans ce cadre végétal remarquable. L'implantation des bâtiments est issue d'une recherche combinée sur la morphologie urbaine et sur la qualité de vie des logements liée à l'exposition et aux vues privilégiées offertes par le site.

Le projet présente une architecture contemporaine et dynamique, aux lignes douces. Les terrasses généreuses et aux formes souples participent aussi à l'identité du projet.

Les bâtiments serpentent au cœur d'un espace paysager pensé pour stimuler tous nos sens et ponctué d'œuvres d'art. Les grands cèdres et les cyprès côtoient les petits arbustes. Les massifs de fleurs apportent un brin de luminosité et de couleurs à cet univers végétal.”

Olivier Estebe

Estebe & Cathala, jeune agence d'architecture montpelliéraine, a également travaillé sur la conception d'un bâtiment au sein de la résidence.

”

“En marge d'une certaine écriture contemporaine bavarde, nous avons à cœur d'interroger et d'interpréter l'histoire de notre culture constructive méditerranéenne, de ses modénatures jusqu'à ses ornements, pour cheminer sur la voie sensible d'une architecture que nous souhaitons proche de tous” explique Olivier Estebe. Leur approche pour le DOMAINE DES CINQ SENS met en valeur une architecture aux lignes essentielles où la simplicité est synonyme d'élégance et d'intemporalité.



DOMAINE DES CINQ SENS

MONTPELLIER - AIGUELONGUE

Entrez dans la lumière, entrez dans l'essentiel...



DOMAINE DES CINQ SENS

2

PLUS QU'UN HALL *une partition de lumière...*



Le hall de la résidence donne le ton avec une entrée toute de verre vêtue. La paroi vitrée joue et reflète la lumière naturelle, pour s'habiller, le soir venu, d'un nouvel éclat grâce à la scénographie de l'éclairage.



Dès l'entrée, un mur de verre, évoquant les ateliers d'artistes, vous accueille dans un puits de lumière. Ces vastes parois de verre relient les bâtiments entre eux pour offrir une vie tout en transparence. Un hall d'accueil majestueux où il règne une atmosphère lumineuse et chaleureuse qui se prolonge jusque dans les étages.



Un hall aux notes de verre...



L' Découvrez l'essence de la rose en effleurant les lettres O D
O R
A T

Qu'il est bon de se balader dans le parc boisé classé et de se laisser transporter dans un ailleurs en respirant les mille et une effluves. L'espace paysager nous offre un moment propice à la détente, une parenthèse enchantée loin des ferveurs de la ville.

DOMAINE DES CINQ SENS

MONTPELLIER - AIGUELONGUE

Avec les couleurs et les senteurs, vivez une expérience sensorielle...

GÔTÉ JARDIN

l'ivresse des sens...

Un espace paysager est aménagé au cœur de la résidence. Aux côtés de cèdres majestueux, une multitude de plantes composent ce jardin méditerranéen.



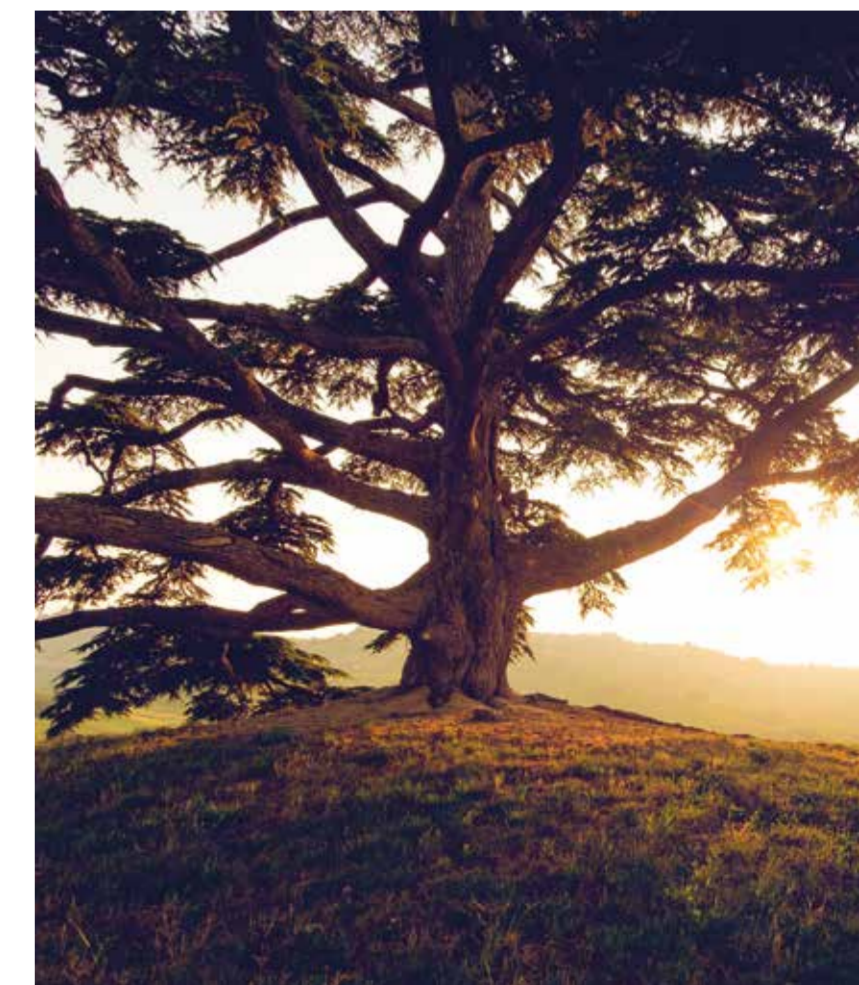
C'est un écrin paysager, habillé d'œuvres contemporaines, qui appelle au repos et vous invite à profiter de la douceur de vivre du DOMAINE DES CINQ SENS.

L'aménagement paysager de la résidence affirme son tempérament méditerranéen. Roses, agrumes, lavandes, thym... autant d'effluves et de senteurs parfument l'espace paysager et vous invitent à un voyage sensoriel.

Les fleurs jouent sur les variations de couleurs et diffusent leur senteur pour mettre tous vos sens en éveil...



Le jardin de la résidence a été dessiné sur le thème des 5 sens, en clin d'œil à l'ancienne propriétaire du terrain qui était parfumeuse. Situé au cœur d'un parc boisé protégé, la végétation existante est préservée. Des essences méditerranéennes, nécessitant peu d'arrosage, viennent compléter l'espace paysager. Les grands arbres s'accompagnent d'arbustes et de massifs de plantes afin de jouer sur les volumes et les perspectives. Les allées sont bordées de pierres sèches naturelles et mettent en valeur les couleurs des fleurs.





LE *Goût*

Des prestations à croquer !
Choix et qualité sont au menu.
De l'extérieur à l'intérieur, du sol
au plafond, en passant par l'éclairage
et les rangements, tout a été pensé dans
les moindres détails pour vous offrir un lieu
de vie sous le signe du raffinement,
du bien-être et du confort.

DES PRESTATIONS "Executive"

Parce que le raffinement et l'élégance sont aussi une question de détails, nous mettons notre expertise à votre service pour un art de vivre sans pareil.



LA SÉCURITÉ

- La résidence est entièrement sécurisée,
- Les appartements sont protégés par des portes d'entrée anti-effraction avec ouverture par clé sécurisée,
- Le système de vidéophonie sans fil Intratone est installé dans tous les logements,
- Le parking est sécurisé et éclairé avec accès par télécommande.

La sécurité, c'est se sentir protégé chez soi...



LES FINITIONS

- Les revêtements de sol sont en carrelage grès émaillé de grande dimension, la teinte est à choisir dans la palette sélectionnée par notre décoratrice d'intérieur,
- Les plafonds et les murs de toutes les pièces sont en peinture lisse blanche. Vous pourrez choisir une couleur pour le mur dédié à votre espace hifi,
- Tous les volets roulants sont équipés de commande électrique (hormis les châssis des salles de bains, salles d'eau sans volet et les châssis d'angle des séjours),
- Les salles de bains et salles d'eau sont décorées d'un meuble avec un plan vasque contemporain surmonté d'un miroir éclairant par LED,
- Les portes intérieures décoratives soulignent le design de votre appartement,
- De vastes rangements entièrement aménagés sont à votre disposition.

L'élégance est toujours une affaire de détails...



LE CONFORT

Par la qualité de ses performances énergétiques, le DOMAINE DES CINQ SENS allie standing et respect des normes environnementales.

- L'orientation des logements régule les effets thermiques et produit un éclairage naturel,
- Une borne de recharge pour voitures et vélos électriques est à votre disposition,
- L'éclairage des parties communes est assuré par détecteurs de présence et ampoules LED,
- L'isolation thermique renforcée limite la consommation énergétique,
- Les menuiseries extérieures haut de gamme assurent une meilleure protection acoustique et thermique.

Les petits plus pour se sentir vraiment bien chez soi...

Pour les "Prestations Must", un descriptif correspondant vous sera présenté.



LE Club Must

Au-delà de l'accompagnement et de la qualité des résidences, nous vous proposons de rejoindre le "Club Must", une vraie communauté de valeurs qui correspond à votre philosophie de vie !
Le "Club Must" vous donne accès à un programme d'événements culturels et sportifs organisés tout au long de l'année.

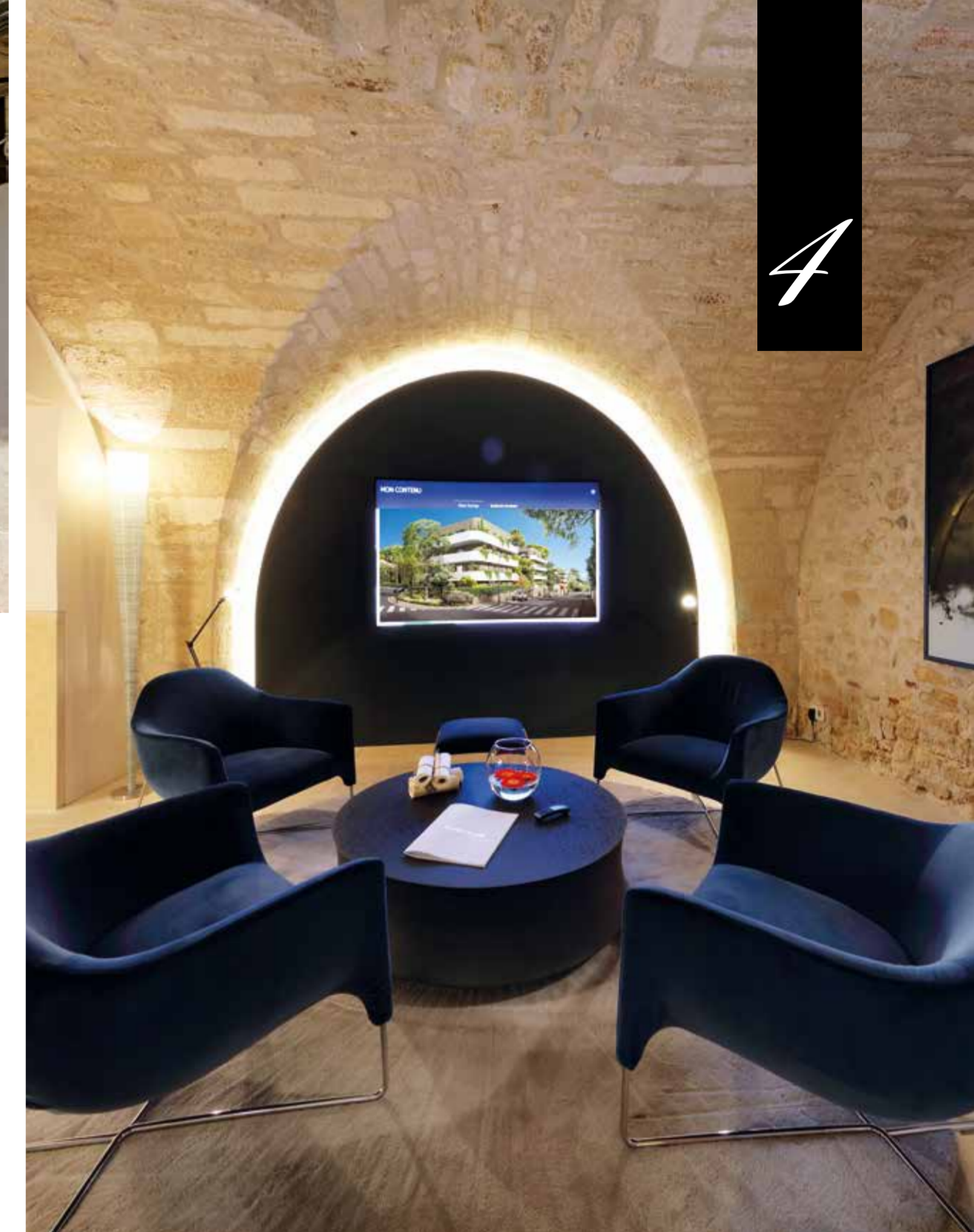


LE SHOWROOM MUST

HELENIS et LE CRÉDIT AGRICOLE IMMOBILIER en partenariat avec RBC Design Center, vous proposent un espace de création qui vous permet de penser et de concevoir un appartement sur-mesure. Le Showroom Must vous fait découvrir des résidences haut de gamme où chaque détail est pensé pour que votre prochain lieu de vie devienne une expérience unique.

13, Rue Foch - 34000 MONTPELLIER
04.99.63.13.13
Du mardi au samedi 10h00 à 12h30 / 14h30 à 19h00

*Des résidences
dans l'esprit Club...*



LA DIGITAL ROOM

Afin de vous accompagner et de vous conseiller au mieux dans le choix de votre futur appartement, nous avons mis à votre disposition au showroom plusieurs outils digitaux : l'architecture immersive et la matériauthèque digitale.



Le showroom digital s'inscrit dans une réflexion constante sur les nouvelles technologies...

L'architecture immersive pour donner vie à votre projet immobilier :

Grâce à la technologie immersive, équipé de lunette 3D, vous visitez votre appartement, déambulez de pièce en pièce, prenez conscience des volumes... Une visite virtuelle de votre futur lieu de vie plus vrai que nature !

La matériauthèque digitale est un espace dédié pour confectionner sur-mesure la décoration de votre intérieur, nous vous proposons :

- Une large sélection de matériaux à découvrir dans notre showroom
- Une mise en situation en 3D pour visualiser votre sélection d'ambiance

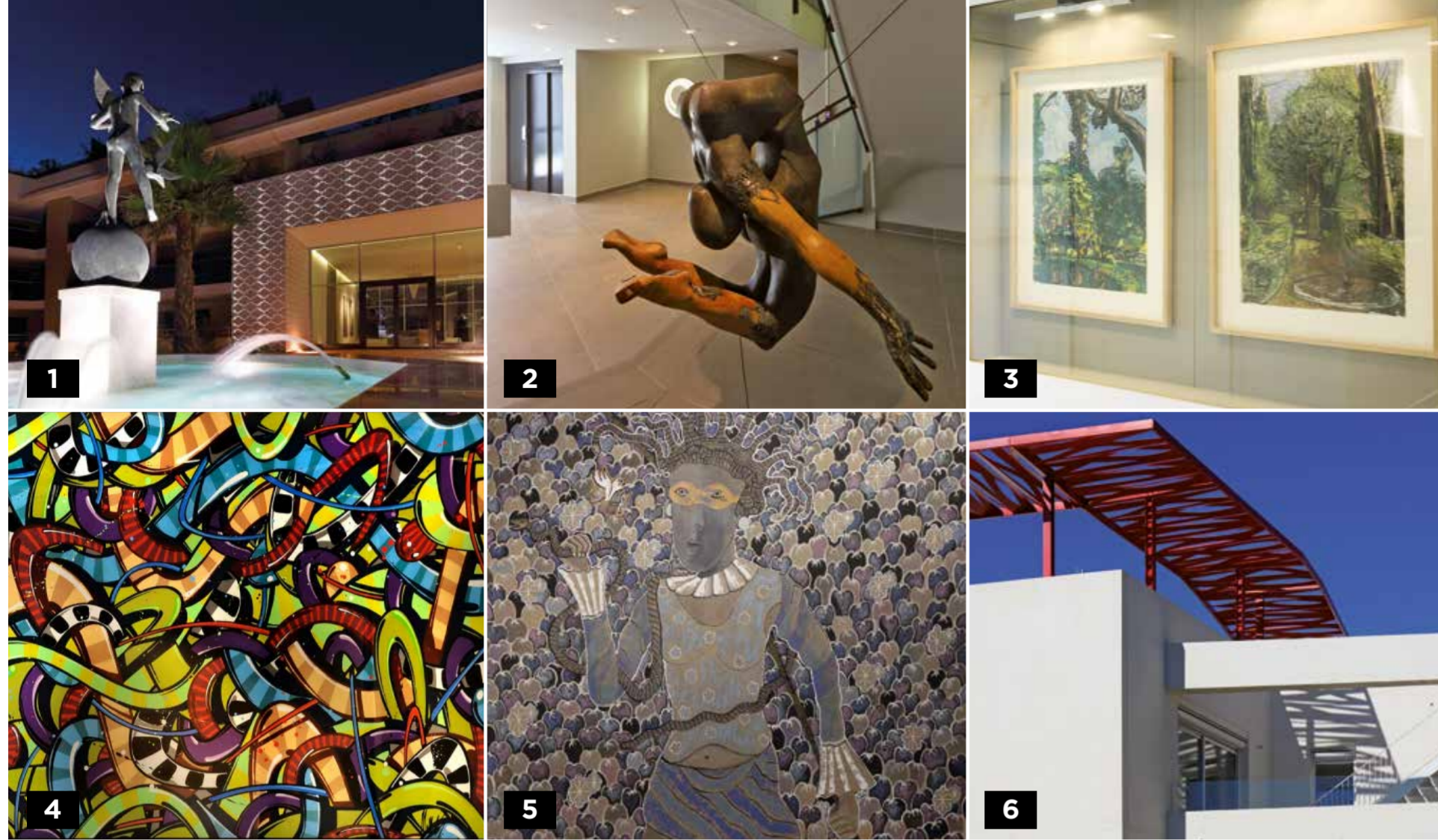
*Bienvenue
dans un monde digital...*



le TOUCHER

La caresse de la soie ou la rugosité d'une toile de jute, la chaleur du soleil ou les frimas de l'hiver... la peau et sa surface sont un formidable récepteur de sensations. L'art aussi est un vecteur d'émotions. La rencontre avec une œuvre ne laisse jamais indifférent et fait naître des sentiments, des idées... pour frissonner de plaisir, rester de marbre ou en avoir froid dans le dos...





FONDATION HELENIS GGL

*L'art à la rencontre
de l'habitat de demain...*

***L'art crée du lien,
de l'émotion et du beau.
Il nous questionne aussi parfois...***

UNE POLITIQUE ARTISTIQUE AMBITIEUSE

Le recours à l'art illustre le lien étroit qu'HELENIS entretient avec les artistes et le milieu de l'art contemporain. Elle mène une politique artistique ambitieuse afin de soutenir de nombreux artistes, reconnus ou émergents.

Ainsi, pour donner vie à la passion pour l'art qui l'anime, HELENIS s'est associée avec GGL GROUPE pour créer une fondation dédiée à l'art contemporain.

Parce que l'art enrichit notre relation au monde, l'art est présent non pas comme un décor mais comme une véritable quête de sens et d'esthétisme à laquelle l'architecture, la conception paysagère et bien sûr les œuvres participent à la même alchimie. Une philosophie qui s'applique au DOMAINE DES CINQ SENS.

UNE DIMENSION NOUVELLE OÙ DIALOGUENT ART, ARCHITECTURE ET DESIGN

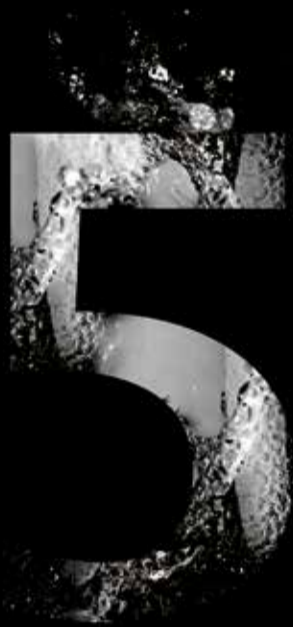
La Fondation HELENIS GGL est née d'une idée simple, celle de rendre l'art plus accessible. Elle s'est donnée comme objectifs de faciliter la rencontre avec des artistes de tous horizons, leur donner une place de choix dans le paysage architectural et urbain, leur offrir de nouveaux terrains d'expression en leur ouvrant des espaces résidentiels, publics ou d'entreprises. Elle propose aux artistes de nouveaux espaces de créativité pour réenchanter chacune de nos résidences.

Le CRÉDIT AGRICOLE IMMOBILIER a souhaité s'associer à cette démarche artistique pour le DOMAINE DES CINQ SENS.

L'Art éveille tous les sens...

1. Stéphane Pencreac'h
pour la Résidence Artemisia
2. Laurent Sarpedon
pour le Domaine des Héliades
3. Vincent Bioulès
pour le Domaine de Lafeuillade
4. Momies
pour Metropolitan Residence
5. André Cervera
pour la Résidence Artemisia
6. Alain Clément
pour le Domaine de Lafeuillade

DOMAINE DES CINQ SENS



UNE CO-RÉALISATION



“Must By HELENIS” est l’expression la plus absolue d’une éthique professionnelle et de la marque distinctive de valeurs que nous voulons partager avec vous : excellence, exception, innovation, amour du travail bien fait, exclusivité et respect des engagements... Ces valeurs sont le fondement de la griffe “MUST by HELENIS”.

helenis.fr
04 99 63 23 23

23, bd Sarrail (Esplanade)
34000 Montpellier



Crédit Agricole Immobilier démontre depuis plus de 25 ans sa capacité à aménager, construire, commercialiser et gérer des ensembles immobiliers de grande qualité en phase avec les attentes de ses clients. Filiale du Groupe Crédit Agricole, nous bénéficions de la solidité et de l’ancrage territorial d’un des leaders de la banque de proximité en Europe.

ca-immobilier.fr/5sens
09 77 422 422

Immeuble Europa – 101 allée de Delos
34000 Montpellier